

## 5-7

# 소방복합시설단지 조기착공 및 배후지 활성화

완료 시점 구분		신규사업 여부		예산구분		전체 이행률
임기 내	임기 후	신규	지속	예산	비예산	38%
○			○	○		2018년 이행률
중앙정부의 도움			사업주체(사업권한)			100%
제도	재정	권한	국가	도	군(자체)	민간
					○	추진 단계
						추진중
담당부서	안전재난과장 김종섭		안전관리팀장 강봉수(☎2431)		담당자 강봉수(☎2431)	

### □ 정책목표

#### ○ 현황

- 소방복합시설단지의 조기착공 및 배후지 활성화에 대한 군민의 기대치 상승

#### ○ 정책목표

- 소방복합시설단지의 원활한 추진을 통한 조기착공 및 배후지 활성화로 지역 경제 활성화 도모

### □ 정책개요

#### ○ 주요내용

1. 사업대상지 : 청양군 비봉면 록평리 12-1번지 일원 61필지 385,154㎡ (약 12만평)
2. 소방복합시설 단지 기반시설 조성
  - 토지협약, 미 협약 분묘 이전
  - 진입도로 개설, 단지간 교량연결
3. 충남소방복합시설 배후지 활성화
  - 소방박물관·소방공원 조성
    - 관련 연구용역 실시 후 추진
4. 충남소방복합시설 조성(충남도 시행)
  - 소방학교, 119 광역기동단, 항공구조대, 장비정비센터

- 소요예산 : 6,462백만원(도비 490, 군비: 5,972)

### □ 군민 소통 현황

설명회·공청회	민간전문가 자문	언론·방송 보도	기타
		1	1

- 2018. 7. : 청양소방서 및 의용소방대 연합회와 협의

- 소방박물관, 소방공원은 소방복합시설 인근으로 하는 것이 좋을 것으로 판단.
- 안전체험관 건립은 당초 계획대로 옛 소방서에 조성(소방서 신축 시 의무사항)

- 2018. 12. : 소방복합시설 설계공모 착수설명회 개최 및 보도자료 작성·언론 홍보

### □ 정책자문위원회(건설교통안전분과) 의견

- 청양소방서와 의용소방대 연합회 의견과 같음.



□ **공약달성 확인지표**

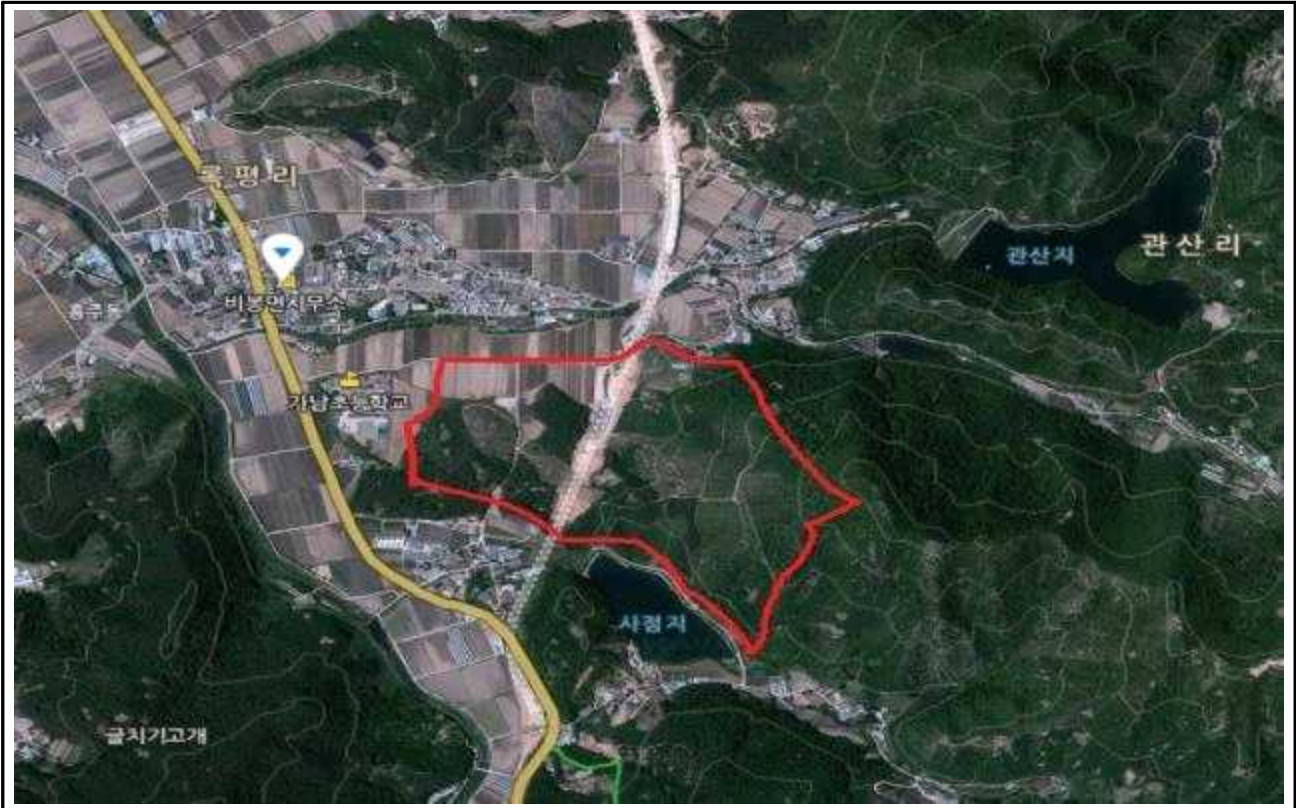
확 인 지 표	단위	연도별 추진 계획(사업량)				
		2018년	2019년	2020년	2021년	2022년
소방복합시설 조성 기반시설 조성						
토지 협의	m <sup>2</sup>	385,154				
분묘 이전	기	42	9			
진입도로 개설	km			2		
단지간 교량연결	개소			1		
충남소방복합시설 배후지 활성화						
관련 연구용역 실시	식		1	1		
소방박물관 건립	개소					1
소방공원 조성	개소					1

□ **세부사업별 완료(100%) 구성 비율**

세 부 사 업 명	구성비율(%)	비 고
합 계	100	
소방복합시설 단지 기반시설 조성	70	
충남소방복합시설 배후지 활성화	30	

## 참고1 예정지 위치 및 시설 배치도(가상)

□ 청양군 : 비봉면 록평리 12-1번지 일원 61필지 385,154m<sup>2</sup> (약 11만 7천 坪)



※ 기관별 필요시설 면적을 대입하여 임의로 배치 구성한 것임

□ 안전체험관 : 청양읍 송방리 347-3번지 / 부지 1,530㎡ (건물 1,000㎡)

군민안전체험관 조성

▪ 1층 완성예상도



군민안전체험관 조성

▪ 2층 완성예상도

